



Aides financières cantonales:

Depuis le 1er janvier 2017, les programmes de promotion énergétiques cantonaux sont plus attractifs pour rénover ou construire un bâtiment, tout en améliorant son efficacité énergétique. Les contributions allouées dans le cadre de ces programmes ont nettement augmenté, jusqu'à être doublées pour certains d'entre eux.

Une vue d'ensemble des aides financières cantonales est disponible sur le lien suivant:

<https://www.vs.ch/web/sefh/programmes-de-promotion/aides-financieres>

Monthey, Cité de l'énergie

Un clic sur la plateforme cartographique !

- Quel est le système de chauffage recommandé pour la zone où se situe mon bâtiment?
- Est-ce que mon toit présente un bon potentiel pour produire de l'électricité ou de la chaleur solaire?
- Puis-je bénéficier de subventions pour l'installation d'une pompe à chaleur?

C'est pour répondre à ce type de questions que la Ville de Monthey propose un portail énergétique au format « responsive » qui s'adapte autant à une lecture sur ordinateur que sur tablette ou smartphone. Cette plateforme permet aux citoyens et entreprises locales d'évaluer le potentiel en énergies locales de leur logement. Par l'intermédiaire de cet outil, la Ville souhaite encourager les propriétaires à privilégier des ressources énergétiques renouvelables directement disponibles sur notre territoire.

La plateforme est accessible sur www.monthey.ch, rubrique « Citoyen »/portails géographiques.

Service Electricité, Energies &
Développement Durable (SED₂)

Av. du Simplon 10
1870 Monthey
T. 024 475 76 76

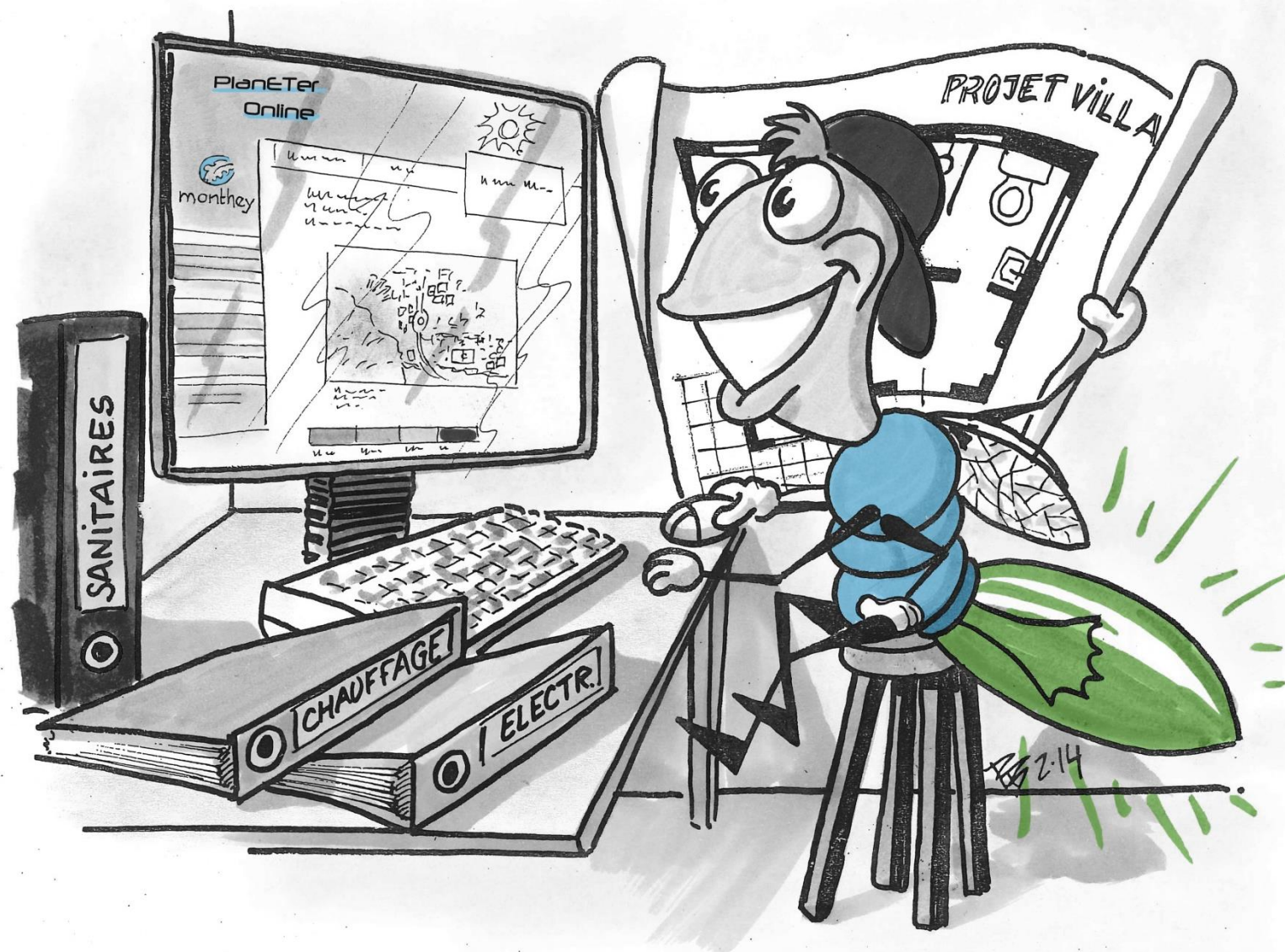
Edition N° 01|2017

www.monthey.ch
sed2@monthey.ch

Le conseil énergétique

Dans le cadre de sa politique de développement durable, la Ville de Monthey a notamment pour objectif de contribuer à réduire les besoins, à promouvoir les énergies renouvelables et à renforcer l'efficacité énergétique.





Comment procéder ?

- Allez sur le site : monthey.ncsa.ch
- Cliquez sur la couche de ressources qui vous intéresse (solaire, géothermie, thermoréseau, etc.)
- Cliquez sur la zone où se situe votre logement.
- Découvrez si vous êtes dans la zone de raccordement au thermoréseau ou si vous bénéficiez d'un bon potentiel solaire ou géothermique.
- Consultez les aides financières possibles au niveau communal, cantonal et fédéral.

Monthey
european energy award

Cité de l'énergie