

# *Sur le chemin des blocs erratiques*

**Sentier didactique**  
de Monthey à Collombey



Pierre des Mourguets  
Médiathèque Valais-Sion

# Qu'est-ce qu'un bloc erratique?

Lors de la dernière glaciation, le glacier du Rhône recouvrait une région allant de Soleure jusqu'à Aix-les-Bains avec une épaisseur pouvant atteindre 2000 mètres. Des blocs de granite se sont alors éboulés sur un glacier dans le massif du Mont Blanc, avant d'être transportés, dans la vallée du Rhône, au rythme de la glace, puis jusqu'à hauteur de Monthey. Il y a 18 000 ans, lors du retrait du glacier du Rhône, les blocs se sont déposés après avoir parcouru près de 50 kilomètres! Matière première d'une grande qualité et d'une proximité idéale, ce granite a été utilisé dans divers domaines, notamment la construction à partir du 19<sup>e</sup> siècle.

Pierre du Four  
Médiathèque Valais-Sion



Extension glaciaire



Retrait glaciaire



Vallée libre de glace

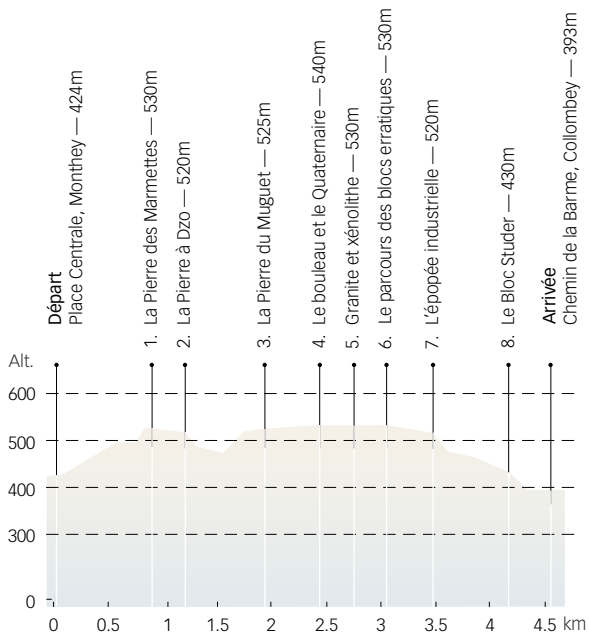


Vallée avec remplissage sédimentaire

■ Glacier  
■ Blocs erratiques  
■ Bedrock  
Roche qui forme le lit de la vallée

Schéma présentant la façon dont se déposent des blocs erratiques, et l'évolution temporelle d'il y a 20 000 ans à aujourd'hui. Modifié de Schneider (2009).

L'idée de ce sentier est née lors d'une balade organisée par la commune de Collombey-Muraz pour ses habitants. Inauguré en 2013, ce sentier didactique a été créé par les communes de Monthey et de Collombey-Muraz, en collaboration avec le bureau d'études hydrologiques et géologiques François-Xavier Marquis à Monthey.



Longueur 4.6 km Temps de marche 1h45 (aller)  
 Dénivelé 200 m Difficulté facile  
 Départ Monthey – Place Centrale  
 Arrivée Collombey – Chemin de la Barre

Au fil de ce sentier didactique, nous vous proposons de découvrir les principaux blocs erratiques des communes de Monthey et Collombey-Muraz, leur origine, leur formation, leur transport, mais aussi leur exploitation et leur protection. Huit panneaux vous mèneront à flanc de coteau depuis la Pierre des Marmettes jusqu'au Bloc Studer. Un sentier didactique qui vous plongera au cœur de la nature et vous permettra également de découvrir des points de vue imprenables sur le Chablais.

## Accès

### En train

Vous pouvez rejoindre le point de départ (Monthey) par le rail, grâce notamment à la ligne Aigle-Ollon-Monthey-Champéry (AOMC) aux arrêts Monthey-Ville et Monthey-Hôpital, ou par la gare CFF.

### En voiture

#### Depuis Lausanne

Autoroute A9, sortie «St-Triphon – Monthey-Nord»

#### Depuis Martigny

Autoroute A9, sortie «Bex – Monthey-Sud»

### Parkings

Château-Vieux / Cotterg / Mcentral / Place d'Armes

### Coordonnées GPS

Place Centrale – Monthey

6.94705/46.25205

Chemin de la Barre – Collombey

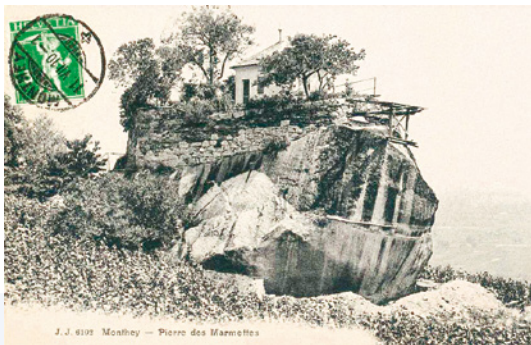
6.93715/46.27445



Pierre des Marmettes  
 Médiathèque Valais-Sion

## Aller

Depuis la Place Centrale de Monthey, montez la Rue du Château, puis suivez le Chemin de l'Hôpital et traversez la Route de Morgins. Le premier bloc, la Pierre des Marmettes, se trouve sur le parking de l'hôpital.



**Remarque :** si vous souhaitez éviter cette montée de 800 m (110 m de dénivelé), vous pouvez prendre le train de l'AOMC depuis Monthey-Ville (parking du Cottérg) jusqu'à Monthey-Hôpital (6 minutes).

## Retour

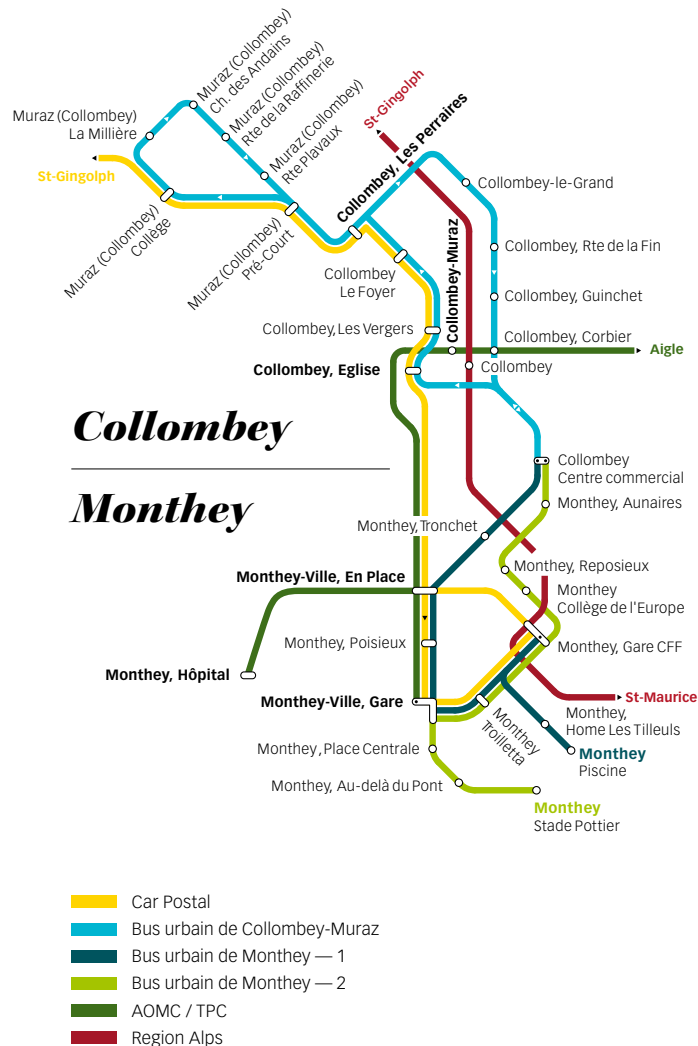
A pied par le même chemin

En bus depuis Collombey

Traversez la Rue des Dents-du-Midi pour rejoindre le Centre Sportif des Perraires — [www.carpostal.ch](http://www.carpostal.ch)

En train depuis Collombey

Revenez à pied par la Rue des Dents-du-Midi jusqu'à Collombey — [www.tpc.ch](http://www.tpc.ch)





A. — Départ

**Place Centrale, Monthey**

1. — **La Pierre des Marnettes**

2. — **La Pierre à Dzo**

3. — **La Pierre du Muguet**

4. — **Le bouleau et le Quaternaire**

5. — **Granite et xénolithe**

6. — **Le parcours des blocs erratiques**

7. — **L'épopée industrielle**

8. — **Le Bloc Studer**

B. — Arrivée

**Chemin de la Barne, Collombey**

— 1.

## ***La Pierre des Marmettes***

Ce bloc se situe dans le parking de l'hôpital de Monthey. On le reconnaît grâce à la maisonnette qui le surplombe. Elle aurait appartenu au garde champêtre qui veillait sur les vignes dont la surface était de 54 hectares au début du XX<sup>e</sup> siècle !

Dimensions 19 m de long, 10 m de large et 9 m de haut  
Volume 1800 m<sup>3</sup> Altitude 530 m

*Le prochain bloc se trouve à 320 m.*



Pierre des Marmettes

— 2.

## ***La Pierre à Dzo***

Son nom est issu du patois «à dzo» qui signifie «perché en équilibre instable». Des travaux ont été entrepris sur le bloc supérieur afin d'éviter qu'il ne tombe.

Dimensions 8 m de long, 6 m de large et 6 m de haut  
Volume 300 m<sup>3</sup> Altitude 520 m

*Le prochain bloc se trouve à 810 m.*



Pierre à Dzo



— 3.

## ***La Pierre du Muguet***

A l'origine, son nom était «Pierre à Mourguet», nom de son propriétaire. C'est un endroit très sympathique pour s'arrêter lors de la pause pique-nique.

Dimensions 25m de long, 15m de large et 7m de haut  
Volume 1000m<sup>3</sup> Altitude 525m

*Le prochain bloc se trouve à 380m.*



— 4.

## ***Le bouleau et le Quaternaire***

Les blocs erratiques de ce sentier sont constitués de granite, une roche acide. Cette roche riche en silice a rendu également le sol acide, ce qui est propice à la pousse de bouleaux et de châtaigniers que vous pouvez voir le long du sentier.

Altitude 540m

*Le prochain bloc se trouve à 360m.*



— 5.

## ***Granite et xénolithe***

En arrivant à la hauteur de ce bloc erratique, le chemin se confond avec le Parcours Vita. Vous pourrez, grâce à ce panneau didactique, en apprendre plus sur les roches : comment se forme le granite ? qu'est-ce qu'un xénolithe ?

Altitude 530m

*Le prochain bloc se trouve à 290m.*





— 6.

## ***Le parcours des blocs erratiques***

Vous allez comprendre comment ces blocs sont arrivés jusqu'ici grâce au glacier du Rhône.

Altitude 530m

*Le prochain bloc se trouve à 430m.*

— 7.

## ***L'épopée industrielle***

L'exploitation des blocs de granite débuta vers 1850, avec l'arrivée des tailleurs de granite italiens et leur technique d'exploitation des roches dures. Ils furent notamment débités pour construire des maisons et autres édifices.

Altitude 520m

*Le prochain bloc se trouve à 750m.*





— 8.

## ***Le Bloc Studer***

Vous êtes au point d'arrivée du sentier. C'est un hommage au géologue suisse Bernhard Studer, à l'origine de l'Appel aux Suisses pour les engager à protéger et conserver les blocs erratiques en 1867.

**Dimensions** 9m de long, 6m de large et 8m de haut  
**Volume** 500m<sup>3</sup> **Altitude** 430m

*Arrivée dans 410m.*

### **Monthey Tourisme**

Place Centrale 3 / 1870 Monthey  
T +41 24 475 79 63 / [tourisme@monthey.ch](mailto:tourisme@monthey.ch)  
[www.montheytourisme.ch](http://www.montheytourisme.ch)

### **Collombey-Muraz**

Administration Communale  
Rue des Dents-du-Midi 44 / 1868 Collombey  
T +41 24 473 61 61

©Crédits photos et gravures

Pp. 1, 2, 5, 20 — Médiathèque Valais-Sion

P. 6 — D.R. Pp. 11, 12–13 — Alain Florey

P. 15 — Chloé Bazzi Pp. 15, 17, 18 — Monthey Tourisme

Design ©spirale.li

Edition publication **Monthey Tourisme**

Impression **Fatteberg & Tauxe**

Panneaux didactiques conçus et réalisés par François-Xavier Marquis sàrl



monthey

---



COLLOMBEY  
MURAZ



Pierre à Dzo  
*Médiathèque Valais-Sion*